

**FUJIFILM**  
Value from Innovation

**GFX**  
50S 50R

Orta Format  
Aynasız Dijital  
Fotoğraf Makinesi  
**SİSTEM  
BROŞÜRÜ**



# TARİHİN GELECEĞİ

**FUJIFILM GFX 50s GFX 50R**

FUJIFILM GFX sistemi endüstrideki en iyi görüntü kalitesini sunar. Makine 51.4 megapiksel olağanüstü çözünürlüğü harikulade tonlar, gelişmiş renk üretimi ve yüksek performans lensleri ile birleştirir. Görüntü kalitesinin bu seviyesi ilham vericidir. Etrafınızdaki dünyayı yorumlamanın yolu bu makineyi tuttuğunuz anda değişir. Tüm bunların Fujifilm'in orta format aynasız fotoğraf makinesi sistemi olan GFX ile elde edilmesi ise: Takdire şayandır.



# TARİH, YENİDEN OLUŞTURULDU

GFX sisteminin ilk makinesi olan GFX 50S modeli, orta formatı fotoğraf camiasının geniş bir kitlesine sunan ilk modeli olarak yeniden oluşturulmuştur. Üstün bir tutuş, genişletilebilirlik ve tarz sunan makine böylece nihai işlevsellik arayışında mükemmel hale gelmiştir. Vertical Grip ve EVF eğme adaptörü dahil çeşitli aksesuarlar ile tamamlanan makine, profesyonel fotoğrafçılar için ideal bir araçtır. Bu model geniş çaplı lenslerin performansını maksimum derecede değerlendirerek moda ve ticari fotoğrafçılıktan manzara fotoğrafçılığına kadar geniş bir aralıkta kullanılabilir.





## TARİH, YENİDEN DOĞDU

FUJIFILM, orta format analog/filmlili fotoğraf makineleri geliştirmeyi ve üretmeyi sürdürmüştür. Öncelik daima üstün görüntü kalitesine ulaşmak olmuştur. GFX 50R modeli, orta format fotoğraf makineleri tarihinden yeniden doğmuş olan rangefinder tarzındadır. Aynen geçmiş zaman orta format analog filmlili fotoğraf makinelerinde olduğu gibi GFX 50R modeli, üstün görüntü kalitesini günlük çekimler ve sokak fotoğrafçılığı için ortaya koyarken kompakt ve hafif bir sistemin peşinde olma sonucunda ortaya çıkmıştır. Bu yeni model GFX sisteminin potansiyelini genişletmekte ve orta format sistemi her zamankinden daha fazla ulaşılabilir hale getirmektedir.







GF63mmF2.8 R WR + FUJIFILM GFX 50S 1/125san. F18 ISO100 Fotoğrafçı: Gary Heery



GF110mmF2 R LM WR + FUJIFILM GFX 50R 1/2000san. F2.0 ISO1250 Fotoğrafçı: Seigi Takakuwa







## İNDEKS

## INDEX

## GFX 50s GFX 50R

yükseklik  
113.8mmderinlik  
91.4mmağırlık  
920g (EVF dahil)  
825ggenişlik  
147.5mmyükseklik  
96.5mmderinlik  
66.4mmağırlık  
775ggenişlik  
160.7mm

## Sayfa İÇİNDEKİLER

	<b>GÖVDE</b>
20	DAYANIKLILIK HİSSİYAT
	<b>GÖRÜNTÜLEME</b>
21	SENSÖR İŞLEMCİ
22	BAĞLANTI
	<b>ARAYÜZ</b>
23	EKRAN HAFIZA KAYIT MEDYASI
24	VİZÖR DIKEY TUTAK
	<b>GÖRÜNTÜLEME</b>
25	FORMAT / BOYUT DUYARLILIK BEYAZ DENGESİ
26	FİLM SİMÜLASYON MODLARI GELİŞMİŞ GÖRÜNTÜ AYARLARI
	<b>İŞLEV</b>
27	PERDE ODAK
28	SERİ ÇEKİMLER POZLAMA MODU IŞIK ÖLÇER FLAŞLI ÇEKİMLER VIDEO KAYIT
29	BASAMAKLI ÇEKİM BAĞLANTILAR
30	DİĞER İŞLEVLER
	<b>AKSESUARLAR</b>
31	FLAŞ TERMINAL
32	BAĞLANTI ADAPTÖRÜ
	<b>LENS</b>
33	GF LENS
	<b>SİSTEM</b>
35	SİSTEM ŞEMASI
36	İŞ AKIŞI
37	<b>TEKNİK ÖZELLİKLER</b>

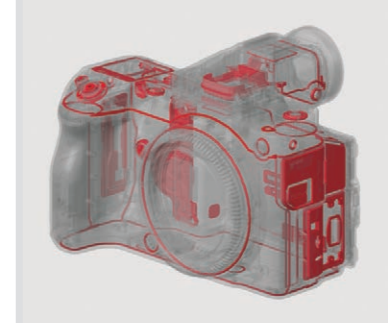
## GÖVDE



## GÖVDE

## DAYANIKLILIK

**Hava Koşullarına (Weather Resistant) ve -10°C dereceye kadar soğuğa dayanıklı** GFX 50S ve GFX 50R modellerinin magnezyum alaşımlı gövdeleri toza, suya karşı ve düşük ısıya dayanıklıdır. Büyük bir görüntü sensörü içermelerine rağmen fotoğraf makineleri kompakt, hafif ve aşırı dayanıklıdır. GFX 50S gövdesi yalnızca yakl. 920gr (EVF, pil ve bellek kartı dahil) ağırlığındadır ve özellikle büyük lensler takılı olduğunda kolayca tutulacak biçimde tasarlanmıştır. GFX 50R modelinin 775gr altında olan rangefinder tarzı tasarımı makineyi, orta format bir dijital makine olmasına rağmen ve özellikle kompakt yapıda bir lens takılı olduğunda şaşılacak derecede kompakt ve hafif kılmaktadır. Makinenin iç tarafında bulunan hava koşullarına karşı mühürlemeler fotoğraf makinesinin toz, nem ve düşük ısıya karşı dayanıklı olduğu anlamına gelmektedir. Böylece makine çetin çekim koşullarından stüdyoya kadar çok geniş bir alanda mükemmel bir seçim haline gelmektedir.



## GFX 50s

Boyutlar	147.5mm(G) x 113.8mm(Y) x 91.4mm(D) (Minimum Derinlik 41.6mm)
Ağırlık	yakl. 920gr (EVF, pil ve bellek kart dahil), yakl. 825gr (EVF hariç)
Gövde	Magnezyum Alaşım
İşleme şartları	Isı -10°C - 40°C / Nem %10 - 80 (yoğuşmasız)

## GFX 50R

Boyutlar	160.7mm (G) x 96.5mm (Y) x 66.4mm (D) (Minimum Derinlik 46.0mm)
Ağırlık	yakl. 775gr (pil ve bellek kart dahil)
Gövde	Magnezyum Alaşım
İşleme şartları	Isı -10°C - 40°C / Nem %10 - 80 (yoğuşmasız)

## HİSSİYAT

**Gövde yapısı ve mod tekerli işlemler** Kompakt ve hafif GFX gövdesi detaylar dikkate alınarak tasarlandığı için gelişmiş işlevsellik ve zarafeti aynı anda sunabilmektedir. Bunun örneklerini kişisel bileşenlerdeki optimize edilmiş özelliklerde, magnezyum alaşımlı gövdenin yüzey dokusunda ve daha fazla konforlu bir tutak için elastiki malzeme kullanımında görmek mümkündür. Enstantane tekeri, dahil işlem tekerleri alüminyum bloklardan tırtıklı halde üretilerek özel bir doku elde edilmiştir. Dahili yapı ve ince ayarlara verilen özel önem, tıklama algılaması ve sesinden anlaşıldığı gibi kişisel işlemlere uygulanmıştır. Makineyi ne kadar fazla kullanırsanız, konforunun o kadar farkına varırsınız.



## GÖRÜNTÜLEME



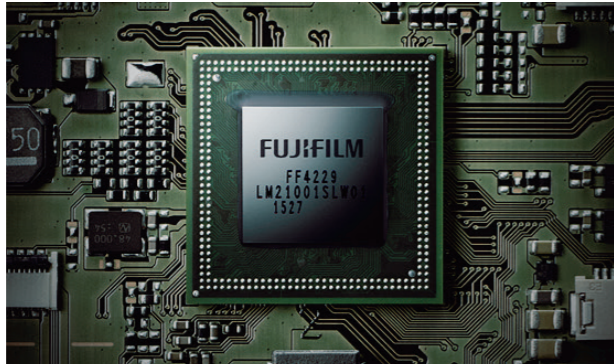
## SENSÖR

GFX 50S ve GFX 50R modellerinde 43.8x32.9mm ebatlarında bir CMOS orta format sensör bulunmaktadır. Her iki model de Fujifilm'in zengin tarihi, en çağdaş dijital teknolojileri ve orta format analog fotoğraf makinelerindekiengin bilgi taşıyıcılığının ürünleridir. 51,4 milyon piksel etkin çözünürlük sunan sensör yüksek performanslı GF lensler ile birleştirildiğinde ticari, moda veya manzara dünyasında faaliyet gösteren çoğu profesyonel fotoğrafçının beklentilerini aşan harikulade tonlar ve keskinlik sunar.

<b>FUJIFILM G FORMAT</b>
43.8x32.9mm
<b>35mm FORMAT</b>
[FULL FRAME] 36.0x24.0mm
<b>APS-C FORMAT</b>
23.5x15.6mm
Gerçek boyut

**Optimize Sensör Tasarımı** Hem ışık toplayan mikrolenslerin biçimi hem de fotodiyotların işlemleri yüksek bir keskinlik seviyesi ve geniş bir dinamik alan elde etmek amacıyla optimize edilmişlerdir. En düşük doğal ISO duyarlılığı 100 seviyesindedir (ISO 50 Yazılımsal) ve 14-bit RAW dataları ile erişilen 14 stop dinamik alan yüksek zenginlikte renk ve ton ayırımı sunar. Özellikle renk karışımı içeren insan teninde oldukça doğal sonuçlar üretir.

Etkin piksel adedi	51.4 Milyon Piksel
Görüntü sensörü	43.8mmx32.9mm [FUJIFILM G Format] Birincil renk filtreli ve optik alçak geçiş filtreli CMOS
Kayıt edilen piksel adedi	[L] [4:3] 8256x6192



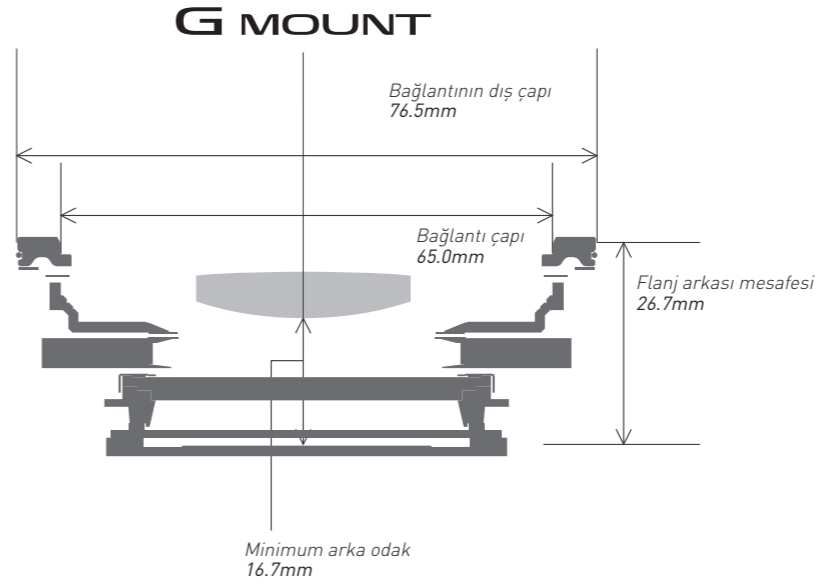
## İŞLEMCİ

GFX 50S ve GFX 50R modelleri 51,4 megapiksel sensörün verdiği en iyi sonuçları resmedebilecek kapasitede olan X-Processor Pro görüntü işleme motorunu kullanırlar. İşlemcinin gelişmiş işleme özelliği makinenin performansını Fujifilm'in eşsiz film simülasyon modları ile hayret uyandıran renk üretimi, makine dahil 8-bit TIFF formata RAW dönüşümü, kararlı kontrast algılamalı AF, hızlı açılış süresi, minimum deklanşör gecikme süresi ve kareler arasında çekim aralıkları dahil çeşitli alanlarda ivme kazandırmakta ve optimize etmektedir.

## GÖRÜNTÜLEME

## BAĞLANTI

**FUJIFILM G Mount** GFX sistemi çapı 65mm, flanj arkası mesafesi 26,7mm ve minimum arka odak mesafesi 16,7mm olan G Mount kullanır. 12 adet elektronik temas noktasını data alış-verişinde kullanır ve çok çeşitli lens ve aksesuarların kullanımını destekler. Fujifilm'in aynasız sistemlerinin yapısı nedeni ile odak arkası mesafesinin kısa olması lens tasarımında daha fazla özgürlük sağlanmış ve böylece halelenme (flare) önlenerek köşeden köşeye keskinlik elde edilen; hızlı, kompakt ve yüksek performanslı GF lenslerin gelişimine katkıda bulunulmuştur.



Elektronik Bağlantı	12 pin
Sensör Temizleme	Ultrasonik Titreşim

## ARAYÜZ

## EKKRAN

Arka 2.36M-nokta LCD monitör 3.2 inç ölçüsündedir ve 100% kapsama sunar. Akıllı dokunmatik ekran sezgisel işlemleri mümkün kılar ve kolay çerçeveleme ve yüksek veya alçak açılardan çekimler için üç veya iki yöne eğilebilir.

GFX 50s		GFX 50R	
Ekran	3.2 inç, 4:3 oranında, yakl. 2,360K-nokta Hareketli-Tip, Dokunmatik Renkli LCD Ekran (yakl. 100% kapsam)		
Hareket yönü	Üç yön (GFX 50S)	İki yön	
LCD aydınlığı	AUTO -5 - +5 (30 - 800cd/m <sup>2</sup> )		
LCD renk	-5 - +5		



**Akıllı Dokunmatik Ekran** Dokunmatik ekran ile ekran üzerine dokunarak otofokus (AF) yaptırabilir ve parmak hareketiyle canlı izleme görüntüyü büyütebilirsiniz.

GFX 50s		GFX 50R	
Çekim Modu / Gösterim Modu	Fiske (yukarı-aşağı) RGB Histogram, canlı izleme vurgulama uyarısı (yalnızca çekim modu)	Fiske (yukarı-aşağı, sol-sağ) dört adet fiske işlevi (yalnızca çekim modu)	
	Çift tıklama canlı izlemeyi büyütür / Vur, bas, sürükleyerek AF alan seçimi, dokunmatik AF / Gösterim Zoom sırasında başka alanı izle, Yakın ve uzak gösterim Zoom yaklaş ve uzaklaş (yalnızca gösterim modu) / Aşırma sonraki resmi izle (yalnızca gösterim modu)	Gösterim Zoom / Gösterim Zoom	
Diğer işlevler	Q Menü seçimi, giriş karakteri		



**ÜST BİLGİ EKRANI** **Sadece GFX 50S** 1.28-inç monokrom LCD monitör tüm şartlar altında izlenebilir (aydınlık güneş altı dahil) ve enstantane, diyafram, ISO, pozlama dengelemesi ve pozlama modu dahil bilgileri gösterir. Ekranda gösterilen sekiz adete kadar veriyi kişiselleştirebilirsiniz ve düşük ışıklı ortamlar için bir aydınlatmayı kullanabilirsiniz.

Üst Bilgi Ekranı	1.28 inç, Görüntü oranı 1:1 128x128-nokta Monokrom LCD Monitör
Arka ışık	Var



## HAFIZA KAYIT MEDYASI

**Çift Kart Yuvası** Her iki yuva çok hızlı UHS-II kartları destekler. Formatlarına göre depolayacak biçimde ayarlanabilir örn.: JPEG, RAW veya Video.

Media	SD Card [-2GB] / SDHC Card [-32GB] / SDXC Card [-256GB] UHS-I / UHS-II*
-------	---

\* Bellek kartı uyumluluğu için lütfen Fujifilm sayfalarına bakınız.



## VİZÖR

**Yüksek Büyütmeli ve Yüksek Çözünürlüklü Elektronik Vizör** GFX 50S ve GFX 50R modelleri %100 kapsamlı ve sökülebilir bir 3.69M-dot EVF ile donatılmışlardır. Özel olarak üretilmiş zengin lens elemanları kullanarak aşırı yüksek çözünürlüklü vizörden canlı izleme sağlar ve -4m<sup>-1</sup> ila +2m<sup>-1</sup> aralığında diyoptri ayarı sunar.

GFX 50s		GFX 50R	
Vizör	0.5 inç yakl. 3.69 milyon dot OLED renkli vizör İzleme alanının kapsama alanına oranı yakl. %100		
Göz noktası	yaklaşık 23mm (makinenin göz noktasının arka ucundan itibaren)		
Diyoptri ayarı	-4 - +2m <sup>-1</sup>		
Büyütme	0.85x	0.77x	
	+ 50mm Lens (35mm eşdeğeri) sonsuzda ve -1.0m <sup>-1</sup> diyoptri		
Diagonal bakış açısı	GFX 50S: yakl. 40° (yatay bakış açısı yakl. 33°) GFX 50R: yakl. 38° (yatay bakış açısı yakl. 30°)		
EVF aydınlığı	AUTO / -7* - +5 EVF renk -5 - +5		
Diğerleri	Dahili göz sensörü		

\* GFX 50S: aygıt yazılımı Ver. 2.00 ve sonrası.



## ARAYÜZ

**EVF Eğme Adaptörü EVF-TL1 (Opsiyonel)** **GFX 50S ile uyumludur**

Opsiyonel EVF eğme adaptörünü EVF-TL1 makine gövdesi ile EVF arasına yerleştirerek (0°-90° / 5 adım) dikey eğilme ve yatay rotasyon (±45°) uygulayınız. Böylece bel hizasından çekim yapabilir veya portre oryantasyonunda çekim yapmayı uygulayabilirsiniz.

Boyutlar	53.7mm [G] × 36.8mm [Y] × 65.3mm [D]
Ağırlık	yakl. 160g (Alüminyum)
İşlem ısısı	-10°C - 40°C
İşlem nemliliği	%10 - 80 (yoğuşmasız)
İşlem parçaları	Flaş ayağı / eğilme kilidi / deklanşör kilidi / dönme kilidi kolu



## VERTICAL GRIP- DİKEY TUTAK



**Dikey batarya tutağı VG-GFX1 (Opsiyonel)** **GFX 50S ile uyumludur**

VG-GFX1 dikey batarya tutağı dikey çekimler sırasında makinenin optimum optik eksenini korur ve sağlam bir tutuş sağlar. Tutakta, makine gövdesinin tasarımını yansıtan bir deklanşör butonu, ayar tekerleği, odak kolu ve altı adet Fn tuşu sunulmaktadır. Uzayan sürelerde çekimin sürdürülebilmesini sağlamak için ekstra bir pil vardır ve gereç, pili doldurmak için kullanılabilir. Ayrı satılan AC-15V adaptör ile bir pili yakl. iki saat içinde doldurabilirsiniz.

Boyutlar	147.5mm [G] × 52.1mm [Y] × 67.9mm [D]
Ağırlık	yakl. 310g (Magnezyum alaşım, pil hariç)
İşlem ısısı	-10°C - 40°C
İşlem nemliliği	%10 - 80 (yoğuşmasız)
İşlem parçaları	Deklanşör butonu, kontrol kilidi, ön ve arka komut tekerleği, 1-6 Fn butonları, odak kolu, Q butonu, MENU/OK butonu, pil kapağı kilidi, tripod soketi, kilit vidası

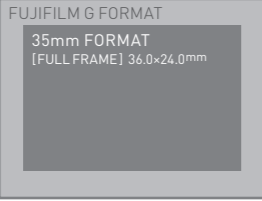
## GÖRÜNTÜLEME

## FORMAT / BOYUT

**Görüntü Formatları** GFX 50S ve GFX 50R modelleri çekimleri, iki büyüklükte ve üç sıkıştırma seviyesinde JPEG ve sıkıştırılmamış RAW dahil çeşitli formatlarda ve kalitelerde kayıt ederler. Sadece RAW biçiminde çekim yaptığınızda makine, aynı zamanda 12 megapikselli mini fotoğraflar kayıt eder. Makine dahili RAW dönüştürme işlevi ile RAW dosyaları 8-bit TIFF olarak kayıt edilebilme imkanı sağlar.

**4:3**[L] 8256×6192 (51M)  
[S] 4000×3000 (12M)**5:4**[L] 7744×6192 (48M)  
[S] 3744×3000 (11M)**7:6**[L] 7232×6192 (45M)  
[S] 3504×3000 (11M)**1:1**[L] 6192×6192 (38M)  
[S] 2992×2992 (9M)**3:2**[L] 8256×5504 (45M)  
[S] 4000×2664 (11M)**16:9**[L] 8256×4640 (38M)  
[S] 4000×2248 (9M)**65:24**[L] 8256×3048 (25M)  
[S] 4000×1480 (6M)

Sıkıştırılmış	JPEG (EXIF Ver.2.3)*
Sıkıştırılmamış	RAW: 14bit RAW (RAF Orijinal Format), RAW+JPEG 8bit TIFF (yalnızca makine dahili dönüştürme)



**35mm Format Modu\*** Merkezi olarak 36.0mm x 24.0mm (30.5M) kroplanmış görüntülerin hem JPEG hem de RAW dosyaları olarak çekilmesini sağlar. 35mm format adaptörler kullanıldığında görüntü ebatlarını 35mm formatlı görüntü daire lenslerine göre ayarlamak kolaylaşır.

\*GFX 50S: Aygıt yazılımı Ver. 3.00 veya sonrası.

## DUYARLILIK

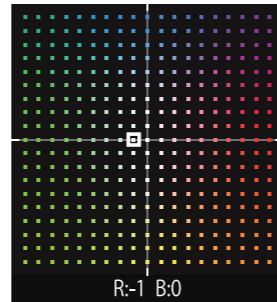
**ISO Duyarlılığı** Standart ISO duyarlılığı ISO100-12800 aralığındadır, ayrıca ISO50, ISO25600, ISO51200 ve ISO102400 geliştirilmiş duyarlılıklar da mümkündür. RAW formatı, ISO ayarlarının tamamında desteklenir. AUTO işlevi ile standart ISO, düşük enstantane sınırı ve ISO üst sınırı belirlemek ve çekim şartlarına göre AUTO 1 - 3 ayarları yapılandırılmak mümkündür.

Standart çıkış	AUTO1 / AUTO2 / AUTO3 (ISO12800'e kadar) / ISO100 ile 12800 (1/3 adımla)
Genişletilmiş çıkış	ISO50 / 25600 / 51200 / 102400

## BEYAZ DENGESİ

**Beyaz Dengesi** Beyaz dengesi otomatik, ön ayar, kişisel veya Kelvin/Renk Sıcaklığı olarak ayarlanabilir. RB renk koordinatları beyaz ayarını ince ayarlama renk dengesini için kullanılabilir. Üç adete kadar kişisel beyaz dengesi ayarı kayıt edilebilir.

Mod	Otomatik Sahne Tanımı Renk Sıcaklığı/Kelvin Seçimi (2500K - 10000K)
Kişisel	Kişisel 1-3
Ön ayar	Gün ışığı, gölge, floresan ışık (gün ışığı), floresan ışık (sıcak beyaz), floresan ışığı (soğuk beyaz), ampul ışığı, su altı



## GÖRÜNTÜLEME

## FİLM SİMÜLASYON MODLARI

**FİLM SİMÜLASYON MODLARI** Fujifilm'in renk üretimindeki 80 yıllık fotoğrafik film yapımı tecrübelerine dayanarak geliştirilen film benzetimleri çeşitli renk ve tonları, fotoğrafları sanki farklı fotoğrafik filmler kullanıyormuşçasına üretebilmenizi sağlarlar.



**PROVIA / Standart**  
Genel kullanım için standart mod, renkleri aynen hatıranızda olduğu gibi bir sadakat ile üretir.



**Velvia / Canlı**  
Hatırlanan renklerle yüksek doygunluğun birleşimi sayesinde manzara resimleri için ideal olan canlı renkleri üretir.



**ASTIA / Yumuşak**  
Yumuşak bir etkiyle yüksek doygunluğun birleşiminde parlak ten renkleri ve yumuşak gradasyon sunulur.



**CLASSIC CHROME**  
Nostaljik dönüşüm filmlerini andıran bu modda ince renklerle ve çok güzel yumuşatılmış tonlar sunulur.



**PRO Neg. Hi**  
Özellikle yassı ışıkta keskin kontrastlı portreler üretir. Bu opsiyon tercih edilebilir doğrulukta ten tonları sunar.



**PRO Neg. Std**  
Kontrollü ışık altında çekilen portrelerde doğru ve doğal ten tonları üretir.



**ACROS**  
Üstün monokrom modu ince dokular, derin siyahlar ve daha yumuşak tonlar sunar.



**MONOCHROME**  
Genel kullanım için olan bu monokrom modunda aynen ACROS'ta olduğu gibi üç adet filtre opsiyonu sunulur (Ye, R ve G).



**SEPIA**  
Karenin tamamında sıcak bir sepya havası eklenir. Eskice bir nesneye uygulandığında nostaljik bir hava yaratılır.

## GELİŞMİŞ GÖRÜNTÜ AYARLARI

**KUMLANMA ETKİSİ** Çekime kumlanma eklenerek film ile çekilmiş resim etkisi yaratılır.

Kumlanma etkisi OFF / Zayıf / Güçlü



**COLOR CHROME ETKİSİ** Daha güçlü bir sonuç elde etmek için fazladan doymun renkleri uygulanır.

Color Chrome etkisi OFF / Zayıf / Güçlü



**Diğer Görüntü Kalitesi Ayarları** Tonlar ve renkler

Dinamik Aralık	AUTO-%100-%200-%400	Renk	+4 - -4
Parlak tonlar	+4 - -2	Keskinlik	+4 - -4
Gölge tonlar	+4 - -2	Kumlanma Azaltma	+4 - -4

## İŞLEV

## PERDE

**Orta format aynasız makineler için özel olarak tasarlanmış dünyanın ilk odak düzlemlı obtüratörü\*1 (perde)** Yeni geliştirilen odak düzlemlı obtüratör, orta format aynasız makineler için özel olarak tasarlanmış olan dünyanın ilk obtüratörüdür. Az sesli mekanik bir obtüratör olan mekanizma 150,000 çalışma\*2 dayanıklılığındadır, 1/4000 saniyeye kadar enstantane sunar ve elektronik bir ön perdeye sahiptir. Elektronik obtüratör dahil üç adet obtüratör türü arasından seçim yapınız.

\*1 Ağustos 2018 tarihli Fujifilm araştırmaları. 43.8x32.9mm veya daha büyük sensör ile donanmış başka aynasız dijital makineler ile karşılaştırıldığına.

\*2 Fujifilm dahili testlere göre.

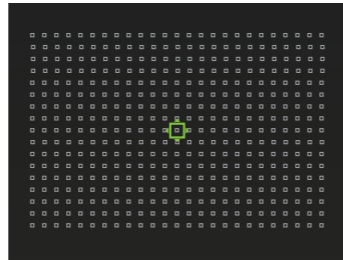
Mekanik Perde	4san. - 1/4000san. (P Modu), 60dak. - 1/4000san. (tüm modlar) Bulb Modu (azm. 60dak.), TIME: 60dak. - 1/4000san.
Elektronik Ön Perde*	4san. - 1/4000san. (P Modu), 60dak. - 1/4000san. (tüm modlar) Bulb Modu (azm. 60dak.), TIME: 60dak. - 1/4000san.
Elektronik Perde	4san. - 1/16000san. (P Modu), 60dak. - 1/16000san. (tüm modlar) Bulb Modu (azm. 60dak.), TIME: 60dak. - 1/16000san.
Mekanik + Elektronik Perde	4san. - 1/16000san. (P Modu), 60dak. - 1/16000san. (tüm modlar) Bulb Modu (azm. 60dak.), TIME: 60dak. - 1/16000san.
Elektronik ön perde obtüratörü + Elektronik obtüratör	4 san. - 1/16000san. (P Modu), 60dak. - 1/16000san. (tüm modlar) Bulb Modu (azm. 60dak.), TIME: 60dak. - 1/16000san.
Senkronize flaş enstantanesi	1/125 san. veya daha yavaş

\*Elektronik ön perde obtüratörü kullanıldığında dişi çekim 1.8fps olur ve yüksek hızlı obtüratör kullanılır ve obtüratör, mekanik obtüratöre geçer. (1/640san. - 1/4000)

## ODAK

**Tek Netleme Noktası ve Netleme Alanları** Tek nokta, bölge ve geniş/izleme kiplerinde zıtlığa dayalı TTL AF mümkündür. Tek nokta kipinde makine 425 odak noktası ve altı adet farklı odak alanı büyüklükleri sunar. Nokta odaklama için asgari büyüklüğü seçiniz.

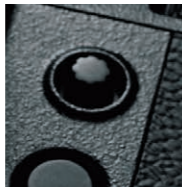
Modlar	Tek AF / Sürekli AF / MF
AF Türü	TTL kontrast AF
AF çerçeve seçimi	Tek nokta AF: EVF / LCD: 13x9 / 25x17 Zon AF: 3x3 / 5x5 / 7x7 117 alan arasından 13x9 izgara ile Geniş/izleme AF: [9 alana kadar] *AF-S: Geniş *AF-C: İzleme



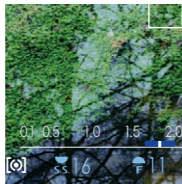
## Altı adet AF modu

AF-S + Tek nokta	Belirli bir AF noktası kullanılarak çekilen konular için	AF-C + Tek nokta	Sürekli nokta odaklanma için
AF-S + Bölge	Geniş bir AF alanı (3x3, 5x5, 7x7) kullanılarak çekilen konular için	AF-C + Bölge	Bölge seçili bir alan içinde konuyu izlemek için
AF-S + Geniş	Karenin tamamını kullanılarak otomatik olarak çekilen konular için	AF-C + Geniş	Geniş karenin tamamında sürekli izlenen konu için

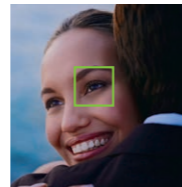
**Netleme Joystick** Netleme joystick kullanarak çerçeveye almayı kolaylaştırmak ve doğru netleme yapmak için odak alanını sekiz yönde (yukarı/aşağı, kenardan kenara, çarpaz) değiştirebilirsiniz.



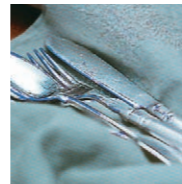
**Alan Derinliği Ölçeği** Ekranda bulunan mesafe gösterge çubuğu alan derinliğini denetlemek için kullanılabilir. Piksel temelli ve film biçimi temelli tercihler arasından seçim yapınız.



**Yüz Tanıma / Göz Tanıma AF** Makine bir yüzü veya bir gözü otomatik olarak keşfeder. Sol veya sağ göze öncelik tanınabilir.



**Netleme Yardımcı İşlevler** Manuel netleme sırasında Focus Peaking özelliğini kullanabilirsiniz. Ekrandaki canlı görüntü daha doğru odaklanma için büyütülebilir.



## SERİ ÇEKİMLER

**Yakl. 3 kare/sn. ile sürekli çekimler** Sürekli çekim kipinde GFX 50S ve GFX 50R modelleri saniyede 3 kareye kadar hız ile bellek kart doluncaya kadar JPEG çekimler, 8 kareye kadar RAW ve 13 kareye kadar sıkıştırılmış RAW çekimler yapabilmektedir.

Seri Çekimler	yakl. 3.0 fps (JPEG: sonsuz, kayıpsız sıkıştırma RAW: 13 kare, sıkıştırılmamış RAW: 8 kare) *yakl. 1.8 fps (JPEG: sonsuz, kayıpsız sıkıştırma RAW: sonsuz, sıkıştırılmamış RAW: 8 kare)
---------------	--

\*Elektronik ön perde obtüratörü kullanıldığında

## POZLAMA MODU

**Teker ve çarklar ile pozlandırma ayarları** Enstantane tekerleği ve diyafram halkasındaki ayarların birleşimi, farklı pozlama kipleri arasından seçim yapabilmeyi sağlar: Diyafram öncelikli AE (A), enstantane öncelikli AE (S), programlı AE (P) ve el ile (M). Tekerler kullanıldığı için, makine kapalı olsa bile temel pozlandırma ayarları yapmanız mümkündür. Yönetim konumu (C/T) da yönetim tekerlekleri işlemlerine olanak tanır. P/S/A modlarında pozlama telafisini buton veya tekerlek ile yapabilirsiniz.



Pozlama Telafisi	Fotoğraf: -5.0EV - +5.0EV 1/3EV adım Film: -2.0EV - +2.0EV 1/3EV adım
------------------	--

## IŞIK ÖLÇER

Çoklu	Karenin tamamına göre yapılan hesaplama temelinde ışıkla hesaplanır
Nokta	Çerçevenin yakl. 2% bölümünü oluşturan bir alanda yapılan ölçüm
Ortalama	Karenin tamamının ortalama aydınlığını temel alan ışıkla ayarlanır
Merkez ağırlıklı	Ağırlıklı olarak karenin merkezinde ölçüm yapılır

**Dört ölçüm kipi vardır** GFX 50S ve GFX 50R modelleri dört adet ölçüm kipi sunmaktadır: Çoklu, nokta, ortalama ve merkez ağırlıklı. Nokta ölçümde odaklama ve ölçüm alanları bağlanabilmektedir.

## FLAŞLI ÇEKİMLER

**Çok işlevli flaş** Flaş eşzaman hızı 1/125 saniyedir. FP kipini destekleyen tercihî EF-X500 flaş kullanıldığında flaş eşzamanlaması 1/4000 saniye gibi olabildiğince hızlanabilmektedir (mekanik obtüratör ile mümkün olan âzamî enstantane). Makine, çoklu flaş patlatma gibi çeşitli flaş ayarları da temin eder.

Uyumlu flaş [Opsiyonel]	Fujifilm EF dizisi (EF-X8 hâriç)
Senkron girişi	Mevcut Flaş için senkron enstantanesi: 1/125 veya daha yavaş
SENKRON KİPİ	BİRİNCİ PERDE / İKİNCİ PERDE / OTOMATİK FP (HSS)
FLAŞ KİPİ	TTL (OTOMATİK FLAŞ / STANDART / YAVAŞ EŞZAMAN) / EL İLE / KAPALI

\*EF-X500 takıldığında

## VIDEO KAYIT

**Full HD Video** GFX 50S ve GFX 50R modelleri Full HD video kayıtlarını ve HD video kayıtlarını destekler. Çok yüksek nitelikte tek renkli görüntüler için ACROS veya belgesel havasında bir film için Classic Chrome gibi film simülasyon modları video çekimlerinde de kullanılabilir.

Video Dosya Formatı	MOV
Video Filmlerde Sıkıştırma	MPEG-4 AVC / H.264
Ses	Lineer PCM / Stereo Ses 48KHz Örnek
Büyükölçü (piksel) ve kare oranı	Full HD 1920x1080 29.97p / 25p / 24p / 23.98p 36Mbps azm. yakl. 30dak. HD 1280x720 29.97p / 25p / 24p / 23.98p 18Mbps azm. yakl. 30dak.
Film çekiminde uzatmalı pil ömrü*	Full HD: yakl. 145dak. *Yüz tanımı kapalı
Film çekiminde gerçek pil ömrü*	Full HD: yakl. 70dak. *Yüz tanımı kapalı

\*CIPA standartlarına göre tam dolu olarak çekilebilen yakl. resim adedi ve video kayıt süresi.

## İŞLEV

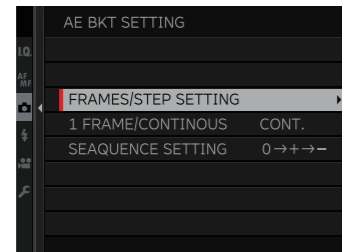
## İŞLEV

## BASAMAKLI ÇEKİM

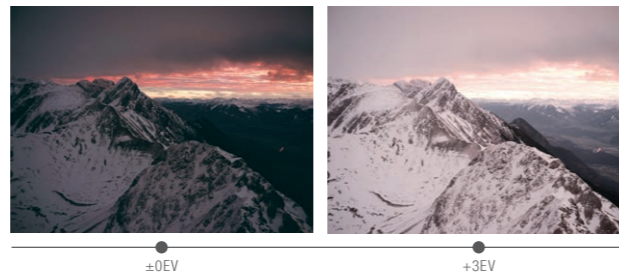
**Altı Tür Bracketing Dizisi** Altı adet bracketing dizisi imkânı olduğu için deklanşöre bir kez basarak farklı ayarlar ile birden fazla kare çekilebilmektedir. Bu işlev hem JPEG hem de RAW biçimler ile çalışır.

AE dizisi (2/3/5/7/9 kare)	±1/3EV - ±3EV, 1/3EV adımlar
Film Simülasyon	Film simülasyon modlarından herhangi üçü seçilebilir
Dinamik Aralık Dizisi	%100, %200, %400
Işık duyarlılığı - ISO dizisi	±1/3EV, ±2/3EV, ±1EV
Beyaz Dengesi Dizisi	±1, ±2, ±3
Odak dizisi*	Aralıklı çekim adedi, 10 adım

\* GFX 50S: Firmware Ver. 3.00 veya sonrası.



AE Dizisi



±0EV

+3EV



Film Simülasyon Dizisi



PROVIA

Velvia

## BAĞLANTILAR

**Kablosuz Bağlantı** Ücretsiz "FUJIFILM Camera Remote" uygulamasını akıllı telefon veya tablet bilgisayarınıza yüklediğinizde mekân veri araması, makineyi uzaktan yönetmek veya resim aktarma ve izleme gibi işlemleri herhangi bir şifre girmeden gerçekleştirebilirsiniz. Bu işlevsellik, makine bir sehpa takılı olduğu hâlde yapılan manzara çekimlerinde de çok kullanışlıdır.



<http://app.fujifilm-dsc.com/>



	GFX 50s	GFX 50R
<b>Kablosuz işlevi</b>	Geotaging-Coğrafi etiketleme, kablosuz iletişim, resimleri izle ve edin, uzaktan kumandalı çekimler, instax baskılar	Geotaging-Coğrafi etiketleme, kablosuz iletişim, resimleri izle ve edin, uzaktan kumandalı çekimler, instax baskılar, eşleştirme kaydı, eşleştirme kaydını sil, Bluetooth ON/OFF, otomatik resim aktarımı, akıllı telefon eşzamanlama ayarı [Bluetooth logo]

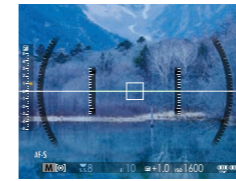
## DİĞER İŞLEVLER

**Drive Menü** Drive butonunu kullanarak seri çekimler, bracketing veya video gibi farklı modlar arasında hızlıca geçiş yapabilirsiniz.

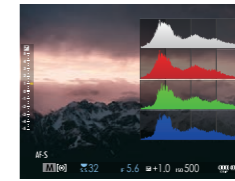
Sürücü menüsü	Fotoğraf / Seri Çekim / AE BKT / ISO BKT / Film Simülasyon BKT / Beyaz Dengesi BKT / Dinamik Alan BKT / odak BKT* / Çoklu pozlama / Video
---------------	---

\* GFX 50S: Firmware Ver. 3.00 veya sonrası.

**Komut pozisyonu (C/T)** ISO tekerini (yalnızcaGFX 50S) ve diyafram halkasını "C" konumuna ve Enstantane Tekerini "T" konumuna getirerek ayarları sadece ön ve arka tekerler ile yapabilirsiniz.



**3D Elektronik Teraz** Bu elektronik seviye 3D sistemi kullanır ve yatay ve dikey hatların doğruluğunun elzem olduğu özellikle mimarî ve manzara fotoğrafçılığında çok faydalıdır.



**RGB Histogram** GFX 50S ve GFX 50R modelleri dört tip histogram sunarlar: her birinin parlaklık uyarılı ve uyarısız olduğu RGB ve aydınlık.

**Zaman Aralıklı Çekimler** Sabit noktali fotoğraflar, hızlandırılmış (time lapse) ve otomatik çekimler gibi eşsiz çekim tarzlarında zaman aralıklı çekim, toplam kare adedi ve obtüratör gecikmesi işlevlerinde yönetim sizdedir. 1 saniye ilâ 24 saat aralığında gecikme süreleri, 1 ilâ sonsuz aralığında kare adedi belirleyebilirsiniz.

Zaman Aralıklı Çekim	1sn. - 24 saat
Kare adedi	1 - 999 + ∞
Perde gecikmesi	0 dak. - 24 saat

**Zaman Ayarlı Çekim** Otomatik çekim işlevi 2 saniye veya 10 saniye olarak seçilebilir. Özellikle uzun ışıklamalarda olduğu gibi makine sallanmalarını asgarileştirmek istediğinizde çok kullanışlıdır.

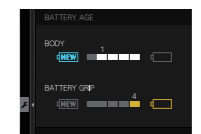
**Üst Üste Pozlandırma** GFX 50S ve GFX 50R modelleri iki kareyi çektikten sonra birleştirme imkânı sunarak yaratıcı bir etki oluşturmanızı sağlar. Birinci çekim ekranda görünür ; böylece ikinci çekimi kolayca tasarlayabilir ve çekebilirsiniz.

**Güç Koruma Modu** Hiçbir işlem yapılmadığında bekleme kipinde, üstteki ekran hâric tüm göstergeler kapanarak güç tasarrufu sağlarlar. Makinenin bekleme sürecine girmeden önceki süreyi belirleyiniz: 5dak., 2dak., 1dak., 30sn. veya 15sn.

\* Sadece GFX 50S modelinde

**Pil Ömrü** Makinede ve dikey batarya tutağında bulunan pillerin ömrünü denetleyebilirsiniz. Pil ömrü 0 (en yeni) ile 4 (en eski) aralığında sayılar ile gösterilir.

\* Sadece GFX 50S modeli ile uyumlu



**Sensör Temizleme** GFX 50S ve GFX 50R modelleri piezoelektrik öğeler kullanarak ultrasonik sensör temizleme işlevi sunar. Sensör temizliği için makine açılırken, makine kapanırken ve derhâl temizlik yap seçenekleri vardır.

**EXIF için Telif Hakkı Verileri** Dokunmatik ekranı kullanarak "Eser sahibi" ve "Telif hakkı" için giriş yaptığınızda bu bilgiler, otomatik olarak EXIF verilerine eklenir.

**Ses Kayıt İşlevi** Sesinizi 30 saniyeye kadar kayıt ederek çektiğiniz fotoğraflara kısa bilgiler ekleyebilirsiniz. Böylece yazılı kayıtların zahmetli olduğu durumlarda çekim bilgilerini kolayca kayıt edebilirsiniz.

**Kişisel Tuşlar ve Menü** GFX 50S ve GFX 50R modelleri kişiselleştirilebilen Fn tuşları içerir. Farklı tercihler kısayol Q (hızlı) erişim sayfasına da yüklenebilir. Sık kullanılan ayarlar "Benim sayfam" listesinde kayıt edilebilir ve kişisel kayıt işlevi sayesinde film benzetimi görüntü ayarları kayıt edilebilir ve yeniden adlandırılabilir.



## AKSESUARLAR

## FLAŞ

## EF-X500 Opsiyonel

Yüksek performanslı ve çok işlevli bu flaşın GN. yakl. 50 seviyesindedir. Ayrı satılan EF-X500 çoklu flaş aydınlatması, FP modunu ve dizi çekimlerde sürekli patlamayı destekler.



Kılavuz Numarası - GN	yakl. 50 (ISO100-m) / 164 (ISO100-ft)
Flaş kapsamı	24mm-105mm (35mm format eşdeğer), Auto Zoom fonksiyonu, yakl. (35mm format eşdeğer) Geniş Panel kullanıldığında
Sekme	90°yukarı, 10°aşağı, 135°sola 180°sağa
Renk ısısı	yakl. 5600K (ful çıkışta)
FP [yüksek hızlı flaş senkron] Modu	Desteklenir
Pozlama kontrol sistemi	TTL, Manuel, Multi-flaş (Manuel) TTL telafisi -5.0EV - +5.0EV 1/3-adım basamaklar'la *Bu ayar bazı çekim koşullarında yansıtılamaz.
Manuel flaş gücü	1/1-1/512 1/3-adım basamaklar'la *Flaş ayarları FP modunda sınırlı olabilir.
Multi-flaş gücü	1/4-1/512 1/3- adım basamaklar'la
Ateşleme aralığı (ful güç ve ful şarj ile)	yakl. 2.5 saniye (Nikel-hidrojen batarya)
Flaş sayısı (ful güç ve ful şarj ile)	yakl. 170 kere (Nikel-hidrojen batarya)
Kablosuz multi-flaş sistemi	Komünikasyon metodu Optik iletişim
Operasyon modları	Efendi (TTL / Manuel / Multi-Flaş / OFF) Köle (TTL / Manuel / Multi-Flaş / OFF)
Komünikasyon kanalları	Ch1 - 4
Köle unite grupları	3 gruba kadar (A / B / C)
Güç kaynağı	Dört AA pil (LR6 veya Ni-MH)
Diş güç kaynağı	Batarya Paketi EF-BP1 (opsiyonel)
Boyutlar ve ağırlık	yakl. 124.0mm (H) x 67.2mm (W) x 107.3mm (D) / yakl. 380g (bataryalar hariç)

## TERMİNAL

**Hârici Bağlantı Arayüzü** GFX 50s ve GF 50R modelleri bilgisayardan çekimler için USB 3.0, fotoğrafları harici bir ekrana göndermek için HDMI mikro bağlantısı, uzaktan kumanda deklanşör bağlantısı, mikrofon girişi ve kulaklık girişi (sadece GFX 50s) gibi çeşitli arayüz tercihleri sunar. Ayrı satılan AC-15V elektrik uyarlacını makineye bağladığınızda işlemler ve pil doldurma için hârici bir güç kaynağını kullanabilirsiniz. Makine ambalajı dâhilinde eklenen kabloları toplamak için bir kablo kilidi vardır.



	GFX 50s	GFX 50R
Dijital Arayüz	USB 3.0 (High-Speed) / Micro USB Terminal	USB Type-C (USB3.1 Gen1)
HDMI çıkış	HDMI Micro Connector (Type D)	HDMI Micro Connector (Type D)
DC IN	15V bağlantısı *Yalnızca AC-15V (opsiyonel) ile uyumludur	15V bağlantısı *Yalnızca AC-15V (opsiyonel) ile uyumludur
Uzaktan kumanda bağlantısı	ø2.5mm *RR-100 (opsiyonel) uzaktan kumanda ile bağlanabilir	ø2.5mm *RR-100 (opsiyonel) uzaktan kumanda ile bağlanabilir
Mikrofon bağlantısı	ø3.5mm, stereo mini connector	ø2.5mm, Stereo mini connector
Kulaklık bağlantısı	ø3.5mm, stereo mini connector	—
Diğer	Flaş ayağı, senkronize terminal	Flaş ayağı, senkronize terminal

## AKSESUARLAR

## BAĞLANTI ADAPTÖRÜ



## H Bağlantı Adaptörü G Opsiyonel

GX645AF için SUPER EBC FUJINON HC (artık üretilmemektedir) dahil H Bağlantı objektiflerin uyum sağlamalarını mümkün kılar. Objektif obtüratörü işlemleri ve diyafram öncelikli AE desteklenir. Odaklama yalnızca el ile mümkündür ancak bağlantı, kişisel objektifler için objektif düzeltme verilerini oluşturmak ve kayıt etmek için elektronik temas noktalarına sahiptir. Sökülebilir bir sehpa tablası dahildir.

Uyumlu Objektifler	H Bağlantı Objektif
Pozlama Modu	Diyafram öncelikli AE (A) ve el ile
Perde seçimi	Makine gövdesinde odak düzlemleri perde / Objektif Merkezi Perde (Leaf Shutter)
Netleme kipi	Yalnızca el ile netleme
İşlem parçaları	Fn tuşu (Perde seçimi), bağlantı açma kolu, sökülebilir sehpa tablası



## KÖRÜKLÜ MAKİNE ADAPTÖRÜ G Opsiyonel

Cihaz vâsıtası ile 4x5" körüklü bir makineyi, eski büyük format FUJINON objektifler ile birlikte kullanmanız mümkün olur. Böylece körüklü makinelerin özel eğme ve kaydırma vasıflarını, makine gövdesinde bulunan Odak Düzlemleri Perde (Focal Plane Shutter) ile kullanabilirsiniz.



Uyumlu Gövde	Uluslararası standartta 4x5" Fotoğraf Makinesi*
İşlem Parçaları	±20mm Yatay kaydırma (5.0mm adım)
Bağlantı Döndürülebilirliği	0° / 90° / 180° / 270°

\* Gövde biçimine bağlı olarak bu adaptör takılamaz.

## LENS

## GF LENS

**Yüksek kaliteli FUJINON GF Objektifleri** Fujinon objektifleri profesyonel fotoğrafçıların ihtiyaçlarına cevap verebilmek için orta format objektifler, büyük format objektifleri ve Tv Canlı Yayın(Broadcast) objektifleri dâhil kapsamlı diziler hâlinde sunulmaktadır. En son optik teknolojiler ile geliştirilen GF objektifler olağanüstü başarımla ve görüntü niteliği sunarlar.

■ Super ED Lens ■ ED Lens □ Aspherical Lens



GF23mmF4 R LM WR



GF32-64mmF4 R LM WR



GF45mmF2.8 R WR



GF63mmF2.8 R WR



GF110mmF2 R LM WR

Lens düzenlemesi	12 grupta 15 eleman (2 asferik ve 3 ekstra-düşük dispersiyon elemanı ve 1 süper ekstra-düşük dispersiyon elemanı dahil)	11 grupta 14 eleman (3 asferik ve 1 ekstra-düşük dispersiyon elemanı ve 1 süper ekstra-düşük dispersiyon elemanı dahil)	8 grupta 11 eleman (1 asferik ve 2 adet ekstra-düşük dispersiyon elemanı dahil)	8 grupta 10 eleman (1 adet ekstra-düşük dispersiyon elemanı dahil)	9 grupta 14 eleman (4 adet ekstra-düşük dispersiyon elemanı dahil)
Odak uzunluğu (35mm format eşdeğeri)	f=23mm (18mm)	f=32-64mm (25-51mm)	f=45mm (36mm)	f=63mm (50mm)	f=110mm (87mm)
Bakış açısı	99.9°	81° - 46.3°	62.6°	46.9°	27.9°
Azm. diyafram	F4	F4	F2.8	F2.8	F2
Asg. Diyafram	F32	F32	F32	F32	F22
Diyafram kontrolü Yaprak sayısı	9 (yuvarlanmış diyafram açıklığı)	9 (yuvarlanmış diyafram açıklığı)	9 (yuvarlanmış diyafram açıklığı)	9 (yuvarlanmış diyafram açıklığı)	9 (yuvarlanmış diyafram açıklığı)
Stop boyutu	1/3EV (19adım)	1/3EV (19adım)	1/3EV (22adım)	1/3EV (22adım)	1/3EV (22adım)
Odak alanı	38cm - ∞	[Wide]0.5m - ∞ [Telephoto]0.6m - ∞	45cm - ∞	0.5m - ∞	0.9m - ∞
Azm. Büyütme	0.09x	0.12x	0.14x	0.17x	0.16x
Dış boyutlar: Çap x uzunluk* (yakl.) *kamera lens ucu flanjından itibaren olan mesafe	ø89.8mmx103mm	ø92.6mmx116mm (Wide) 145.5mm (Telephoto)	ø84mmx88mm	ø84mmx71mm	ø94.3mmx125.5mm
Ağırlık* (yakl.) *Kapaklar, güneşlikler, ve tripod yürütme ayağı hariç	845g	875g	490g	405g	1,010g
Filtre çapı	ø82mm	ø77mm	ø62mm	ø62mm	ø77mm



GF120mmF4 R LM OIS WR Macro



GF250mmF4 R LM OIS WR

TELE DÖNÜŞTÜRÜCÜ



GF1.4X TC WR

MAKRO UZATMA TUPU



MCEX-18G WR



MCEX-45G WR

Lens düzenlemesi	9 grupta 14 eleman (3 adet ekstra-düşük dispersiyon elemanı dahil)	10 grupta 16 eleman (2 ekstra-düşük dispersiyon elemanı ve 1 süper ekstra-düşük dispersiyon elemanı dahil)	3 grupta 7 eleman	—	—
Odak uzunluğu (35mm format eşdeğeri)	f=120mm (95mm)	f=250mm (198mm)	Orijinal lensin 1.4x katı	—	—
Bakış açısı	25.7°	12.5°	—	—	—
Azm. diyafram	F4	F4	1 ek stop	—	—
Asg. Diyafram	F32	F32	1 ek stop	—	—
Diyafram kontrolü Yaprak sayısı	9 (yuvarlanmış diyafram açıklığı)	9 (yuvarlanmış diyafram açıklığı)	—	—	—
Stop boyutu	1/3EV (19adım)	1/3EV (19adım)	—	—	—
Odak alanı	45cm - ∞	1.4m - ∞	Orijinal lensin yakl. aynısı	—	—
Azm. Büyütme	0.5x	0.22x	Orijinal lensin 1.4x katı	—	—
Dış boyutlar: Çap x uzunluk* (yakl.) *kamera lens ucu flanjından itibaren olan mesafe	ø89.2mmx152.5mm	ø108mmx203.5mm	ø82x26.7mm	ø82mmx18mm	ø82mmx45mm
Ağırlık* (yakl.) *Kapaklar, güneşlikler, ve tripod yürütme ayağı hariç	980g	1,425g	400g	170g	245g
Filtre çapı	ø72mm	ø82mm	—	—	—

## LENS

## SİSTEM

## SİSTEM ŞEMASI

UZAKTAN KUMANDA  
(ø2.5mm, uzaktan kumanda bağlantısı)  
RR-100TAKILABİLİR FLAŞ  
EF-X500 Hava Korumasına DayanıklıSTEREO MİKROFON  
MIC-ST1

SD KART

KABLO KORUYUCU  
(paket içeriğine dahil)AC GÜÇ ADAPTÖRÜ  
AC-15VBATARYA  
NP-T125 (paket içeriğine dahil)ŞARJ CİHAZI  
BC-T125 (4 tür fiş dahil)DEĞİŞTİRİLEBİLİR LENS  
Hava Korumasına Dayanıklı

-P.33-34

TELE DÖNÜŞTÜRÜCÜ  
Hava Korumasına Dayanıklı

-P.33-34

MAKRO UZATMA TÜRÜ  
Hava Korumasına Dayanıklı

-P.33-34

BAĞLANTI ADAPTÖRÜ  
H MOUNT ADAPTÖR G  
(Tripod ayağı bağlantısı dahil)KÖRÜKLÜ MAKİNE ADAPTÖRÜ  
KÖRÜKLÜ MAKİNE ADAPTÖRÜ G

KORUYUCU FİLTRELER PRF-62 / PRF-72 / PRF-77 / PRF-82

OMUZ ASKISI  
(paket içeriğine dahil)

GFX 50s

EVF EĞME ADAPTÖRÜ  
EVF-TL1 Hava Korumasına Dayanıklı

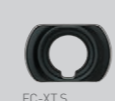
GÖZ LASTİĞİ

FLAŞ KIZAĞI KAPAĞI  
(paket içeriğine dahil)EVF  
Hava Korumasına Dayanıklı (paket içeriğine dahil)EC-GFX (paket içeriğine dahil)

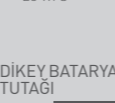
EC-XT L



EC-XT M



EC-XT S

GÖVDE  
GFX 50s  
Hava Korumasına DayanıklıDİKEY BATARYA  
TUTAĞI  
VG-GFX1 Hava Korumasına Dayanıklı

GFX 50R

GÖVDE  
GFX 50R  
Hava Korumasına Dayanıklı

## SİSTEM

## İŞ AKIŞI

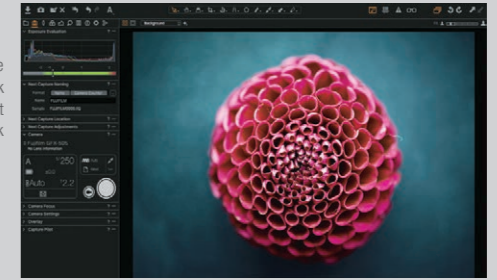
**İş Akışı Yazılımı** Uyumlu yazılımları bilgisayarınıza yükleyerek "Bağlantılı çekimler / görüntü denetimi / RAW gelişimi ön izleme / RAW gelişimi" gibi öğelerin olduğu her şey dahil bir iş akışı oluşturabilirsiniz. FUJIFILM'in kendi yazılımlarına ek olarak aşına olduğunuz yazılımları da kullanabilirsiniz. GFX modelini USB kablo veya kablosuz bağlantı ile kablosuz LAN erişim noktasından bağlayarak, Bağlantılı çekimler yapabilirsiniz. RAW dosyaları da Film Simülasyon ayarları temelinde geliştirilebilirler.

Uyumlu Yazılımlar

Capture One Pro opsiyonelCapture One Pro FUJIFILM opsiyonel

Capture One Pro FUJIFILM, Capture One Pro yazılımının çok yönlü ve güçlü düzenleme kapasitelerini içerir ve GFX ve X serisi\*1 için özel olarak tasarlanmıştır. Phase One web sayfasından satın alınabilir. Capture Pilot işlevi makineyi bir tablet veya benzeri aygıtla bağlanmasını sağlayarak kablosuz olarak yapılan çekimi bu aygıtta izleme/denetleme imkanı sunar.

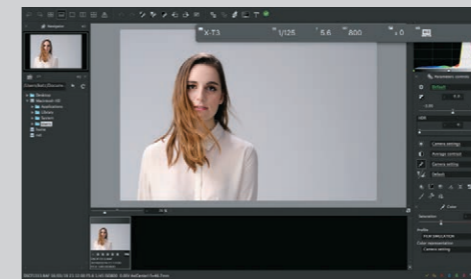
\*1 Desteklenen makineler için Phase One web sitesine bakınız.

Capture One Express FUJIFILM ücretsiz \*2

Bu yazılım GFX ve X Serisi Fotoğraf Makinelerinden gelen dosyaların RAW dönüşümünü destekler\*3. Bu yazılım fotoğrafların idaresi için eşsiz bir kataloglama formatı kullanarak; sayısından ve ebatlarından bağımsız olarak kişisel fotoğrafların hızlı işlemini mümkün kılar. FUJIFILM'in eşsiz film simülasyon modlarını RAW dönüşümü sırasında uygulayarak fotoğraflara sanatsal bir hava veya geleneksel film görünümü ve hissiyatı ekleyebilirsiniz. Bu RAW dönüşüm yazılımı Phase One web sitesinden ücretsiz olarak indirilebilir.

\*2 Phase One web sitesinden ücretsiz olarak indirilebilir.

\*3 Desteklenen makineler için Phase One web sitesine bakınız.

FUJIFILM X Acquire ücretsiz \*\*4RAW FILE CONVERTER EX 3.0 powered by SILKPIX ücretsiz \*\*4

\*4 FUJIFILM web sitesinden ücretsiz olarak indirilebilir.

FUJIFILM Tether Shooting Plug-in PRO opsiyonel +Adobe® Photoshop® Lightroom® Classic CC opsiyonelFUJIFILM X RAW STUDIO ücretsiz \*\*5

FUJIFILM'den gelen eşsiz RAW dönüşüm yazılımıdır. X RAW STUDIO yüklü bir bilgisayar ile makineyi USB kablosu ile bağladığınızda makinedeki işlemci RAW dosyalarını işlemek için kullanılabilir. İşleme alma süresi bilgisayarınızdan kaynaklanan kısıtlamalardan etkilenmez ve çok sayıda fotoğraf işlemek zor değildir.

GFX 50s ve GFX 50R için optimize edilmiş bir ortam sunulduğundan beri ton, renk üretimi ve film benzetimleri dahil tüm fotoğraf niteliğini edinebilirsiniz.

\*5 FUJIFILM web sitesinden ücretsiz olarak indirilebilir



TEKNİK  
ÖZELLİKLER

	GFX 50s	GFX 50R
<i>Model adı</i>	FUJIFILM GFX 50S	FUJIFILM GFX 50R
<i>Etkin piksel adedi</i>	51.4 milyon piksel	
<i>İmaj sensörü</i>	43.8mmx32.9mm Birincil renk filtreli Bayer düzenlemesi	
<i>Sensör temizleme sistemi</i>	Ultrasonik Titreşim	
<i>Kayıt medyası</i>	SD Kart (-2GB) / SDHC Kart (-32GB) / SDXC Kart (-256GB) UHS-I / UHS-II**	
<i>Dosya formatı Fotoğraf</i>	JPEG (Exif Ver.2.3)*, RAW: 14bit RAW (RAF orijinal format), RAW+JPEG, 8-bit TIFF (yalnızca makine dahil Raw dönüşümü)	
<i>Video</i>	MOV (MPEG-4 AVC / H.264, Ses : Linear PCM / Stereo ses 48KHz örnekleme)	
<i>Kayıt edilen piksel adedi</i>	L: [4:3] 8256x6192 [3:2] 8256x5504 [16:9] 8256x4640 [1:1] 6192x6192 [65:24] 8256x3048 [5:4] 7744x6192 [7:6] 7232x6192 S: [4:3] 4000x3000 [3:2] 4000x2664 [16:9] 4000x2248 [1:1] 2992x2992 [65:24] 4000x1480 [5:4] 3744x3000 [7:6] 3504x3000	
<i>Lens bağlantısı</i>	FUJIFILM G bağlantı	
<i>Duyarlılık Standart çıkış</i>	AUTO1 / AUTO2 / AUTO3 (ISO12800'e kadar) / ISO100~12800 (1/3 adımla)	
<i>Gelişmiş çıkış</i>	ISO50 / 25600 / 51200 / 102400	
<i>Pozlama kontrolü</i>	TTL 256-bölge ölçüm, Çoklu / Nokta / Ortalama / Merkez ağırlıklı	
<i>Pozlama modu</i>	P(Program AE) / A(Diyafram öncelikli AE) / S(Enstantane öncelikli AE) / M(EI ile pozlama)	
<i>Pozlama dengelemesi Fotoğraf</i>	-5.0EV - +5.0EV 1/3EV adım	
<i>Video</i>	(Video kayıt: -2.0EV - +2.0EV)	
<i>Görüntü sabitleyici</i>	OIS tür lensler ile desteklenir	
<i>Obtüratör tipi</i>	Odak düzlemi obtüratör	
<i>Enstantane Mekanik obtüratör</i>	4 san. - 1/4000 san. (P mod), 60 dak. - 1/4000 san. (tüm modlar) Bulb mod (60 dak. kadar), TIME: 60 dak. - 1/4000 san.	
<i>Elektronik obtüratör**3</i>	4 san. - 1/16000 san. (P mod), 60 dak. - 1/16000 san. (tüm modlar) Bulb mod (60 dak. kadar), TIME: 60 dak. - 1/16000 san.	
<i>Elektronik ön perde obtüratörü**4</i>	4 san. - 1/4000 san. (P mod), 60 dak. - 1/4000 san. (tüm modlar) Bulb mod (60 dak. kadar), TIME: 60 dak. - 1/4000 san.	
<i>Mekanik + Elektronik obtüratör**4</i>	4 san. - 1/16000 san. (P mod), 60 dak. - 1/16000 san. (tüm modlar) Bulb mod (60 dak. kadar), TIME: 60 dak. - 1/16000san.	
<i>Elektronik ön perde obtüratörü + Elektronik obtüratör**3**4</i>	4 san. - 1/16000 san. (P mod), 60 dak. - 1/16000 san. (tüm modlar) Bulb mod (60 dak. kadar), TIME: 60 dak. - 1/16000san.	
<i>Flaş için senkronize enstantane</i>	1/125 san. veya daha yavaş	
<i>Dizi çekimler</i>	yakl. 3.0fps [JPEG:sansuz kayıpsız sıkıştırma RAW:13 kare Sıkışmaz RAW:8 kare] *kayıt edilebilen kareler, kayıt taşıyıcı ile ilintilidir. *Elektronik ön perde obtüratörü kullanıldığında	
<i>Elektronik Ön Perde Obtüratörü kullanıldığında</i>	yakl. 1.8 fps (JPEG: sansuz, kayıpsız sıkıştırma RAW: sansuz, Sıkıştırılmamış RAW: 8 kare) *Kayıt edilebilen kareler, kayıt taşıyıcı ile ilintilidir. *Dizi çekim hızı çekim şartları ve çekim kareleri ile ilintilidir.	
<i>Auto bracketing</i>	AE dizisi (2/3/5/7/9 kare) ±1/3EV - ±3EV, 1/3EV adım Film benzetimi dizisi (3 tür Film benzetimi seçilebilir) Dinamik alan dizisi [100%, 200%, 400%] ISO duyarlılığı dizisi (±1/3EV, ±2/3EV, ±1EV) Beyaz Dengesi dizisi (±1, ±2, ±3) Odak dizisi (Enterval, çekim sayısı, 10 adım)**5	
<i>Odak Mod</i>	Tek AF / Sürekli AF / MF	
<i>Tip</i>	TTL Kontrast AF	
<i>AF çerçeve seçimi</i>	*Tek nokta AF : EVF/LCD: 13x9 / 25x17 [6 tür değiştirilebilir AF çerçevesi büyüklüğü] Bölge AF : 3x3 / 5x5 / 7x7 117 alan arasından ve 13x9 bölmeler içinden Geniş/İzleyen AF : (9 alana kadar) *AF-S: Geniş *AF-C: Takip*	
<i>Beyaz dengesi</i>	Otomatik sahne tanımı / kişisel / Renk ısıyı seçimi [K] / Ön ayar: Gün ışığı, gölge, Floresan [Gün ışığı], Floresan [Sıcak beyaz], Floresan [Soğuk beyaz], Ampul, Su altı	
<i>Otomatik çekim</i>	10 san. / 2 san.	
<i>Zaman aralıklı çekimler</i>	Evet (ayar: Aralıklı, çekim adedi, başlama zamanı)	
<i>Flaş modları EŞZAMANLAMA KİP *EF-X500 takılı olduğunda</i>	1. PERDE / 2. PERDE / AUTO FP(HSS)	
<i>FLAŞ KIPLERİ</i>	TTL (OTOMATİK / STANDART / YAVAŞ SENK.) / Manuel / kapalı	
<i>Flaş ayağı</i>	Evet (Özel TTL Flaş uyumlu)	
<i>Vizör</i>	0.5-inç., yakl. 3.69K-dot OLED color Vizör, Bakış alanı ile kapsama alanı karşılaştırması: yakl. 100% Göz noktası: yakl. 23mm (makinenin arka merceğinden itibaren), Dioptri ayarı: -4m - +2m <sup>-1</sup> Büyültme: 0.85x50mm objektif ile (35mm format eşdeğer) sonsuzda ve dioptri ayarı: -1.0 m <sup>-1</sup> Diagonal Bakış açısı: yakl. 40° (Yatay Bakış açısı: yakl. 33°) Dahili göz sensörü	0.5-inç., yakl. 3.69K-dot OLED color Vizör, Bakış alanı ile kapsama alanı karşılaştırması: yakl. 100% Göz noktası: yakl. 23mm (makinenin arka merceğinden itibaren), Dioptri ayarı: -4m - +2m <sup>-1</sup> Büyültme: 0.77x 50mm objektif ile (35mm format eşdeğer) sonsuzda ve dioptri ayarı: -1.0 m <sup>-1</sup> Diagonal Bakış açısı: yakl. 38° (Yatay Bakış açısı: yakl. 30°) Dahili göz sensörü
<i>LCD monitör</i>	3.2-inç, kenar oranı 4:3, yakl. 2.360K-dot eğilebilir (Üç yönlü), dokunmatik ve renkli LCD ekran (yakl. 100% kapsam)	3.2-inç, kenar oranı 4:3, yakl. 2.360K-dot eğilebilir (iki yönlü), dokunmatik ve renkli LCD ekran (yakl. 100% kapsam)
<i>Üst LCD monitör</i>	1.28 inç, kenar oranı 1:1, 128x128-dot Monokrom LCD Monitör	—
<i>Film kayıtları</i>	[Full HD (1920x1080)] 29.97p / 25p / 24p / 23.98p 36Mbps āzamı yakl. 30 dak. [HD (1280x720)] 29.97p / 25p / 24p / 23.98p 18Mbps āzamı yakl. 30 dak.	

TEKNİK  
ÖZELLİKLER

	GFX 50s	GFX 50R
<i>Fotoğraf işlevleri</i>	Renk, keskinlik, parlak tonlar, gölge tonlar, kumlanmayı azaltma, uzun pozlama NR, Lens Modülasyonu Optimizeri, renk hacmi, Piksel eşleme, Kişisel ayar seç, Kişisel ayar düzenle/kayıt, oryantasyon ile AF kipi saklama, hızlı AF, AF nokta göstergesi, ön-AF, yüz/göz keşifli AF, AF+MF, odak doruğu vurgulama, odak çek, nokta AE & odak alanı kilidi, hızlı AF ayarı (AF-S/AF-C), alan derinliği skalası, deklanşör/odak önceliği, dokunmatik ekran kipi, titreşim azaltma**5, mount adaptör ayarı, 35mm Format Modu**5, kırmızı göz düzeltme, Movie AF modu, RGB histogram, parlaklık uyarısı, elektronik seviye, alan derinliği ön izleme, AE kilit, AF kilit, AF-ON, çoklu pozlama	Renk, keskinlik, parlak tonlar, gölge tonlar, kumlanmayı azaltma, uzun pozlama NR, Lens Modülasyonu Optimizeri, renk hacmi, Piksel eşleme, Kişisel ayar seç, Kişisel ayar düzenle/kayıt, oryantasyon ile AF kipi saklama, hızlı AF, AF nokta göstergesi, ön-AF, AF aydınlatıcı, yüz/göz keşifli AF, AF+MF, odak doruğu vurgulama, odak çek, nokta AE & odak alanı kilidi, hızlı AF ayarı (AF-S/AF-C), alan derinliği skalası, deklanşör/odak önceliği, dokunmatik ekran kipi, titreşim azaltma, mount adaptör ayarı, 35mm Format Modu, kırmızı göz düzeltme, Movie AF modu, RGB histogram, parlaklık uyarısı, elektronik seviye, alan derinliği ön izleme, AE kilit, AF kilit, AF-ON, çoklu pozlama
<i>Dokunmatik ekran modu Çekim modu</i>	Dokunmatik AF, Odak Alanı, KAPALI	
<i>Gösterim modu</i>	Aşırma, Zoom, açma - kapama, çift tıklama, sürükleme	
<i>Film benzetimi modu</i>	15 mod (PROVIA/Standart, Velvia/Canlı, ASTIA/Yumuşak, CLASSIC CHROME, PRO Neg.Hi, PRO Neg.Std, Siyah& Beyaz, Siyah& Beyaz+Ye Filtre, Siyah& Beyaz+R Filtre, Siyah& Beyaz+G Filtre, Sepya, ACROS, ACROS+Ye Filtre, ACROS+R Filtre, ACROS+G Filtre)	
<i>Kum etkisi</i>	GÜÇLÜ, ZAYIF, KAPALI	
<i>Color Chrome etkisi</i>	GÜÇLÜ, ZAYIF, KAPALI	
<i>Dinamik alan ayarı</i>	AUTO, 100%, 200%, 400%	
<i>Gösterim işlevleri</i>	Şalter yeri, RAW dönüşümü, silme, seçili kareleri sil, kes, küçült, koru, resim döndür, kırmızı göz gider, ses kayıt ayarı, kopyala, fotoğraf kitabı asisti, çok kareli gösterim (mikro resimler dahil), favoriler, RGB histogram, parlaklık uyarısı	Şalter yeri, RAW dönüşümü, silme, seçili kareleri sil, Simultane sil (Raw Slot1/JPG Slot2), kes, küçült, koru, resim döndür, kırmızı göz gider, ses kayıt ayarı, kopyala, fotoğraf kitabı asisti, çok kareli gösterim (mikro resimler dahil), favoriler, RGB histogram, parlaklık uyarısı
<i>Kablosuz verici Standart</i>	IEEE 802.11b/g/n (standart kablosuz protokolü)	
<i>Şifreleme</i>	WEP/WPA/WPA2 karşık kip	
<i>Giriş modu</i>	Altyapı	
<i>Kablosuz işlevi</i>	Coğrafi etiketleme, Kablosuz İletişim (Resim aktarımı), Resimleri izlemek ve edinmek, Uzaktan kumandali çekim, PC Otomatik kayıt, instax baskısı	Coğrafi etiketleme, Resim aktarımı (kişisel resim/seçili çoklu resimler), Resimleri izlemek ve edinmek, instax baskısı, eşleşme kaydı, eşleşme kaydını sil, Bluetooth ON/OFF ayarı, otomatik resim aktarımı, Akıllı Telefon Sync. ayarı
<i>Diğer işlevler</i>	Exif baskı, tarih/saat, zaman farkı, 35 dil, benim menü ayarı, sensör temizleme, pil yaşı, ses ayarı, EVF aydınlığı, EVF rengi, LCD aydınlığı, LCD rengi, resim gösterge, göstergeleri otom. döndür, manuel kipte pozlama/beyaz dengesi ön izleme, resim etkisi ön izleme, rehber bölmeler, PB otomatik döndür, odak skala birimleri, kişisel ayarları göster, üst ekran ayarları, odak kolu ayarları, hızlı menü düzenle/kayıt, işlev (Fn) ayarı, seçici buton ayarı, yönetim tekerleği ayarı, S.S. işlem**6, obtüratör AF, obtüratör AE, lenssiz çekim, kartsız çekim**6, odak halkası, AE/AF-kilit kipi, pozlama komp. butonu ayarı, dokunmatik ekran ayarı, kilit, otomatik kapanma, çekim kilit, otomatik kapanma, çekim bekleme kipi, otomatik güç tasarrufu, kare no., orijinal resmi koru, klasör adını düzenle, kart yuvası ayarı, yuva seç, film klasörü destinasyonu, klasör seç ve klasör yarat**6, telif hakkı bilgisi	Exif baskı, tarih/saat, zaman farkı, 35 dil, benim menü ayarı, sensör temizleme, pil yaşı, ses ayarı, EVF aydınlığı, EVF rengi, LCD aydınlığı, LCD rengi, resim gösterge, göstergeleri otom. döndür, manuel kipte pozlama/beyaz dengesi ön izleme, doğal canlı izleme, rehber bölmeler, PB otomatik döndür, odak skala birimleri, kişisel ayarları göster, odak kolu ayarları, hızlı menü düzenle/kayıt, işlev (Fn) ayarı, seçici buton ayarı, yönetim tekerleği ayarı, S.S. işlem, obtüratör AF, obtüratör AE, lenssiz çekim, kartsız çekim, odak halkası, AE/AF-kilit kipi, pozlama komp. butonu ayarı, dokunmatik ekran ayarı, kilit, otomatik kapanma, çekim bekleme kipi, otomatik güç tasarrufu, kare no., orijinal resmi koru, klasör adını düzenle, kart yuvası ayarı, yuva seç, film klasörü destinasyonu, klasör seç ve klasör yarat, telif hakkı bilgisi
<i>Terminal Dijital arayüz</i>	USB3.0 (High-Speed) / micro USB terminal *RR-90 (ayrı satılır) uzaktan kumanda ile bağlanabilir	USB Type-C (USB3.1 Gen1)
<i>HDMI çıkışı</i>	HDMI Mikro bağlantı (Tür D)	
<i>Diğer</i>	ø3.5mm, stereo mini konektör (Mikrofon) ø3.5mm, stereo mini konektör (kulaklık) ø2.5mm, Uzaktan kumanda konektörü DC IN 15V Connector *sadece AC-15V (Seçenek) ile uyumlu flaş ayağı senkronize terminal	ø2.5mm, Uzaktan kumanda / Stereo Mini konektör (Mikrofon) DC IN 15V Connector *sadece AC-15V (Seçenek) ile uyumlu flaş ayağı senkronize terminal
<i>Güç kaynağı</i>	NP-T125 Li-ion batery (included) Fotoğraflar için pil ömrü**6 Video çekiminde pil ömrü**6 Video çekiminde pil ömrünü uzatma**6	yakl. 400kare GF63mmF2.8 R WR ile. (Otomatik güç tasarrufu AÇIK) FULL HD: yaklaşık 145 dak. *Yüz tanımı kapalı FULL HD: yaklaşık 70 dak. **Yüz tanımı kapalı
<i>Boyutlar</i>	EVF dahil 147.5mm (G) x 113.8mm (H) x 91.4mm (Y) / 5.81in. (G) x 4.48in. (Y) x 3.60in. (D) (Asgari derinlik : 41.6mm / 1.64in.) EVF hariç 147.5mm (G) x 94.2mm (Y) x 91.4mm (D) / 5.81in. (G) x 3.71in. (Y) x 3.60in. (D) (Asgari derinlik : 41.6mm / 1.64in.)	160.7mm (G) x 96.5mm (Y) x 66.4mm (D) / 6.33in. (G) x 3.80in. (Y) x 2.62in. (D) (Asgari derinlik : 46.0mm / 1.81in.)
<i>Ağırlık</i>	yakl. 920g / 32.5oz. (EVF, batarya ve bellek kart dahil) yakl. 825g / 29.1oz. (batarya ve bellek kart dahil) yakl. 740g / 26.1oz. (aksesuuarlar, batarya ve bellek kartı hariç)	yakl. 775g / 27.3oz. (batarya ve bellek kart dahil) yakl. 690g / 24.3oz. (aksesuuarlar, batarya ve bellek kart hariç)
<i>İşlem ısısı</i>	-10°C - 40°C (+14°F - +104°F)	
<i>İşlem nemliliği</i>	10% - 80% (yoğuşmasız)	
<i>Açılma süresi</i>	yakl. 0.4san. *Fujifilm araştırmaları	
<i>Dahili aksesuarlar</i>	Lityum-İyon batarya NP-T125, Batarya doldurma aygıtı BC-T125, Ara adaptör, Gövde kapağı, Omuz askısı, Metal klips, Metal klips kilidi, Kablo koruyucu, Değiştirilebilir Elektronik Vizör EVF-GFX1, Flaş ayağı kapağı(Gövde/EVF), Konektör kapağı(EVF), DIKEY Batarya Grip konektör kapağı, Eşzamanlama Terminali kapağı, Türkçe kullanım Kılavuzu	Lityum-İyon batarya NP-T125, Batarya doldurma aygıtı BC-T125, Ara adaptör, Gövde kapağı, Aski klipsi, Koruyucu örtü, Klips takma aygıtı, Omuz askısı, Kablo koruyucu, Flaş ayağı kapağı, Eşzamanlama Terminali kapağı, Türkçe kullanım Kılavuzu

\*1 Bellek kart uyumluluğu listesi için lütfen Fujifilm sayfasına bakınız.

\*2 Exif 2.3 bir dijital kamera dosya biçimi olup, çeşitli çekim bilgilerini içerir.

\*3 Elektronik obtüratör hızlı hareket eden özneler için uygun olmayabilir. Flaş kullanılamaz.

\*4 Elektronik ön perde obtüratörü kullanıldığında, dizi çekim hızı teklere ve çok hızlı obtüratör kullanılır; obtüratör, mekanik obtüratöre geçer. (1/640 san. - 1/4000 san.)

\*5 Lütfen kamera ve lenslerinizi en yeni aygıt yazılımları ile kullanınız. Aygıt yazılımı en son sürüm olmadığında uyumluluk sağlanamaz.

\*6 CIPA Standartlarına göre tam doldurulmuş batarya ile çekilebilen yakl. kare adedi ve video süresi.

**GFX**  
50s 50R

Orta Format  
Aynasız Dijital  
Fotoğraf Makinesi  
**SİSTEM  
BROŞÜRÜ**

daha fazla bilgi için

<https://www.fujifilmshop.com/gfx>



Makineyi doğru kullanmak için, ekipmanınızı kullanmaya başlamadan önce kullanım kılavuzunu itina ile okuyunuz.  
Bu broşürdeki tüm fotoğraflar, illüstrasyonlar, çizimler ve diğer görseller bilgi amaçlı kullanıma mahsustur.

- Windows, U.S. ve diğer ülkelerde Microsoft Corporation tescilli markasıdır. • Mac, OS X, macOS, U.S. ve diğer ülkelerde Apple Inc., tescilli markasıdır. • HDMI, ve High-Definition Multimedia arabirimleri HDMI Lisanslarının tescilli markalarıdır.
- Bluetooth® kelimesi ve logoları Bluetooth SIG, Inc. kayıtlı markasıdır ve FUJIFILM tarafından kullanımı için lisanslanmıştır.
- SDXC logosu bir markadır. • Tüm diğer tescilli markalar resmi sahiplerinin mülkiyetindedir.

Daha fazla bilgi için lütfen web sayfamızı ziyaret ediniz **Fujifilm Türkiye resmi online mağazası: [www.fujifilmshop.com](http://www.fujifilmshop.com)**

**FUJIFILM**

**FUJIFILM Dış Ticaret A.Ş.**

Kemankeş Mah. Kemankeş Cad. No: 25

Karaköy - Beyoğlu / İstanbul

Tel: 0 212 522 20 32

• Özellikleri haber vermeden değiştirme hakkını saklı tutar. ©2018 FUJIFILM Corporation